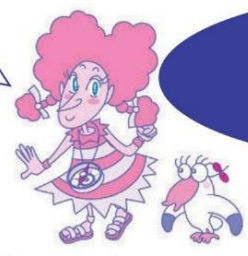


みちの道のない広い海上で船はどうやって目的地にたどり着けるのか知っています？



船の目や耳

カモメにたずねる？

～船の位置と速さを知る～

広い海上で自分の船が今どこにいるのか、どのくらいの速さで進んでいるのかをいろいろな方法で知ることができます。どんな航法が次から選んでね。

電波・天文・GPS

① 航法 … 現在、ほとんどの船で使われている航法で、衛星からの信号を使ったものです。

② 航法 … 陸上の電波送信局からの電波を受信して船の位置を知るものです。

③ 航法 … 太陽や月、星の高さを測り、天測暦や天測計算表を用いて船の位置を知るものです。



ちなみに①は自動車のカーナビにも応用されているのですわ★

万が一、機器が故障した時には③航法が必要になるんだね！

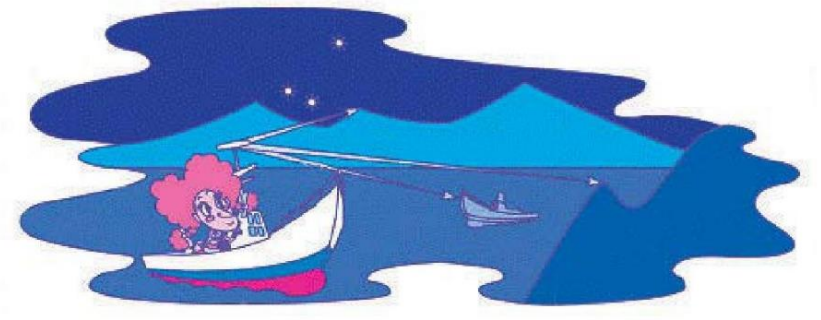


～船の周囲の様子を知る～

暗い夜の海でも、他の船や陸地など、まわりがどうなっているかを知ることができます。

④

…船のアンテナから電波を出し、障害物に当たってはね返ってきたものを画面に映し出します。



体験装置「クルリンジャイロ」

陸地の見えない広い海や夜の海でも進む方位を知るために、ジャイロコンパスが使われるのよ。この「クルリンジャイロ」はジャイロの性質を体験できるのですわ★



体験装置「パノラマサブマリン」



潜望鏡の雰囲気を楽しみながら、呉湾の風景が見えるのですわ～！ぜひ、みなさんものぞいてみてくださいね！

